

20.00 Journal

Les journalistes d'Antenne 2 et René Rémond présentent un sondage réalisé auprès de 4 000 personnes, à la sortie des bureaux de vote. Celui-ci permettra de mieux

connaître les raisons du choix des électeurs, notamment la répartition du vote par âge et par profession.

20.20 Stade 2 deuxième

Les buts étrangers • Les flashes du jour.

20.35

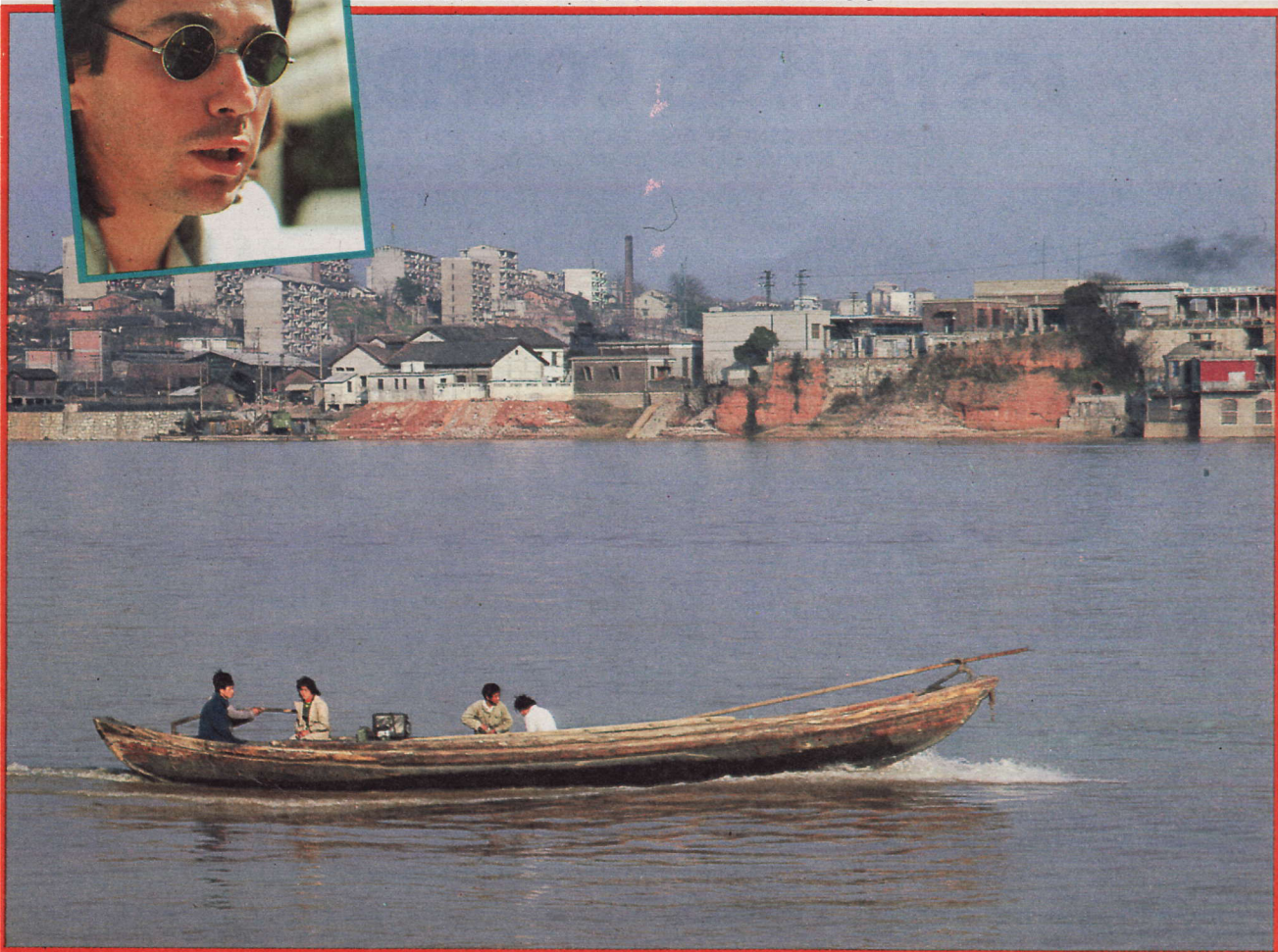
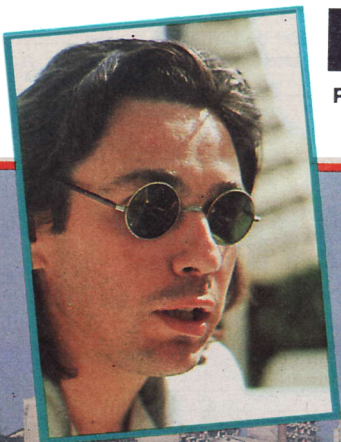
JEU DE JACQUES ANTOINE ET ROBERT LAMINE.

LE GRAND RAID

PRÉSENTÉ PAR NOËL MAMÈRE ET DIDIER RÉGNIER.

Réalisation de Jean-Michel Boussaguet.

ÉTAPE : CHANG SHA-ZHENG ZHOU



Chang Sha : le fleuve Xiang Jiang. En médaillon : Jean-Michel Jarre, invité du « Grand Raid ».

Depuis Chang Sha, l'équipe va prendre la route en direction du nord. Elle traversera le célèbre Yang-tsé-kiang, qui abreuve des rizières et des champs de coton, et rejoindra Zheng Zhou. Cette ville constitue une mosaïque de tradition et de modernité

sur les berges du fleuve le plus limoneux du monde : le fleuve Jaune.

Aux côtés des jurés permanents, un invité de marque qui fit un triomphe lors de sa tournée en Chine, l'année dernière, en compagnie de Charlotte Rampling : **Jean-**

Michel Jarre.

Les films proposés cette semaine : « Mise en scène » (A2), « Souriez » (SRC), « Au nom de l'avenir » (TMC), « Que les fleurs s'épanouissent » (SSR), « Les coulisses de Chang Sha » (RTL).