

20.00 Journal

20.35

20.20 Stade 2 deuxième

JEU DE JACQUES ANTOINE ET ROBERT LAMINE.

LE GRAND RAID

PRÉSENTÉ PAR NOËL MAMÈRE ET DIDIER RÉGNIER.

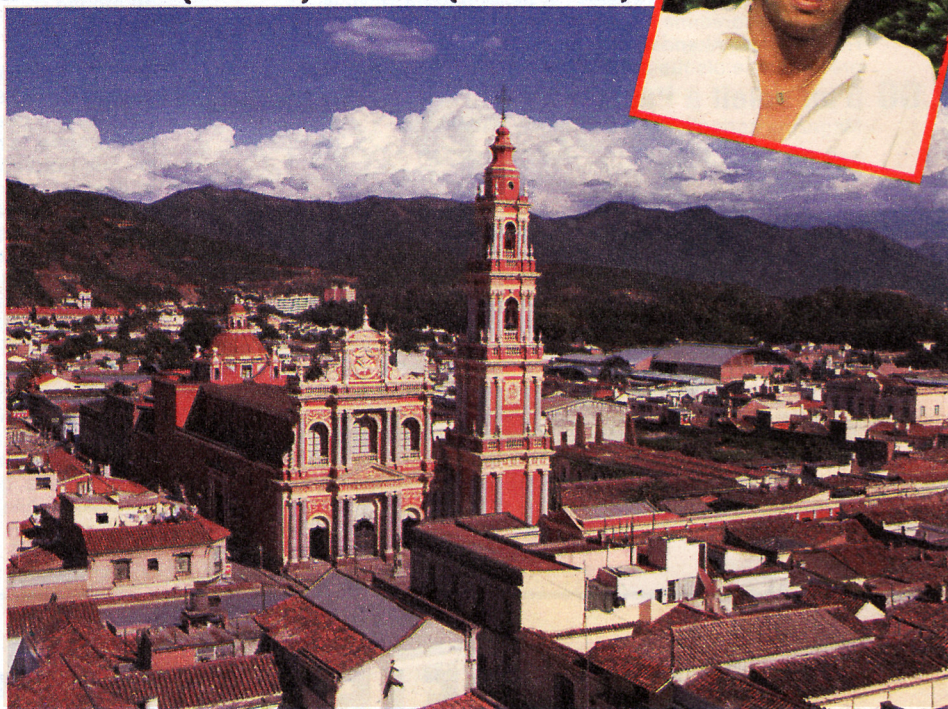
Réalisation de Jean-Michel Boussaguet.

ÉTAPE: LA PAZ (BOLIVIE) - SALTA (ARGENTINE)

Ces deux dernières étapes du «Grand Raid» sont décidément très dures pour les hommes et pour les voitures. A cette altitude, il faut rouler soit avec le starter, soit en jouant avec l'embrayage. Bilan de ce genre de conduite: une surconsommation d'essence ou bien la casse pure et simple. Après le passage de la frontière entre la Bolivie et l'Argentine, les équipes sont enfin redescendues des sommets des Andes vers Salta, une ville coloniale riche et étonnante. Aux côtés des jurés permanents, l'invité est Jairo.

Les films proposés cette semaine: **Dernier recours** (A2) • **Composition** (SSR) • **Esmeralda** (SRC) • **Planète blanche** (RTL) • **Sur la piste des Kallawayas** (TMC).

A signaler: après deux semaines consécutives en dernière position du classement étapes, l'équipe RTL risque d'être éliminée si son film, «Planète blanche», ne la sort pas de cette position de lanterne rouge. Paradoxe: c'est cette équipe qui est en tête au classement général depuis maintenant plus de trois mois. A suivre...



Salta, au pied des Andes. En médaillon: Jairo.

LE CARNET DE ROUTE DE DIDIER RÉGNIER

Impressionnante et fantastique, la traversée des Andes... Un véritable marathon.

A Arequipa (sud Pérou), notre camion tombe en panne. Quatre heures de réparations. La nuit nous surprend, lorsque nous nous lançons à l'assaut des Andes. L'oxygène se fait rare; nous avons du mal à conduire; les moteurs s'étouffent malgré la modification des carburateurs. Étonnés de nous voir si haut, les lamas! 5000 mètres d'altitude, le «sorroche» pour

les candidats: mal de tête et vertiges. Francis Levesque est perdu en pleine montagne, la voiture de Télé-Monte-Carlo tombe en panne et la nôtre perd ses amortisseurs et ses transmissions. 400 kilomètres dans un bruit d'enfer. Enfin, Puno et le lac Titicaca. Là, j'apprends la panne de voiture de l'équipe suisse. Le véhicule est resté à Arequipa, pont avant cassé... Denis Lajoye et Frédéric Claudios doivent refaire toute la piste en sens inverse pour aller dépanner

les Suisses. Nuits blanches dans l'Altiplano. Passage à la frontière bolivienne. Le poste est transformé en night-club. Le douanier de service est complètement saoul et nous refuse l'entrée. Des heures de négociations dans un froid glacial. Toute l'émission est en jeu. Nous le prenons en photo dans un état d'ébriété avancé. Dernier sursaut de lucidité: il prend peur et débloque le passage.

A quoi tient «le Grand raid»?...